

EDICOM - EDI Advanced Services

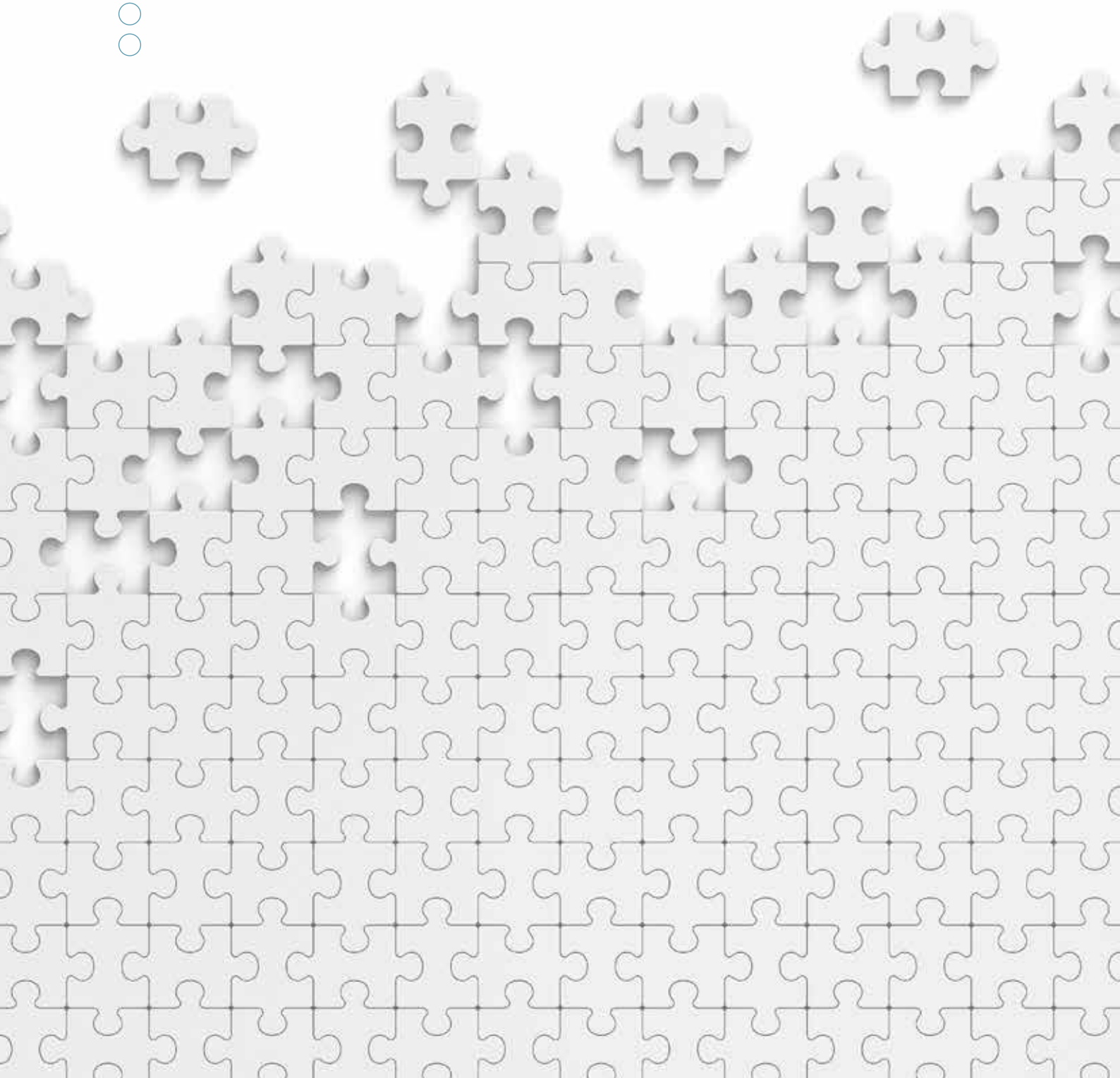
Outsourcing
edicom advanced services

Onboarding
edicom advanced services

lpm *integral partner
management*
edicom advanced services



○ ○ ○ ○ → service provider | supply chain management...
... xml/edi | efficient customer response | value added network | edifact | business intellig
... edivin | xbrl | ebi mapping tool | edicom business integrator | odette | X12 ..
○ ○ → ... outsourcing | SOA | application



NOUS PARTICIPONS À VOTRE SUCCES

Pour Edicom, la meilleure façon d'accomplir un travail de qualité est de se mettre à la place de ses clients et utilisateurs.

Spécialistes en consulting et développement de logiciels pour la transmission et l'intégration de données, EDICOM propose des systèmes transactionnels à haut rendement destinés à couvrir les besoins de projets e-commerce B2B. Les Solutions que nous développons se sont imposées comme une référence dans de nombreux secteurs et ont augmenté le nombre et la qualité des transactions de milliers de clients dans le monde.

Pour parvenir à atteindre l'excellence qui nous caractérise, nous nous sommes adaptés à vos besoins, à vos attentes et à vos secteurs d'activité. EDICOM développe, implante et gère la maintenance de l'ensemble de la chaîne d'échanges de messages EDI, de l'envoi jusqu'à la réception dans les systèmes, permettant ainsi d'externaliser au maximum la gestion de l'EDI.

C'est ainsi que le succès de chacun des projets commence avec vous, vos suggestions, vos idées et aussi vos prises de décisions. Ces décisions améliorent la productivité grâce à des modèles de gestion plus avancés, dans un but d'excellence et d'optimisation des résultats.

BUREAUX EDICOM

- PARIS
- VALENCIA
- MILANO
- NEW YORK
- SÃO PAULO
- MEXICO D.F.
- BUENOS AIRES
- BOGOTÁ

certains de nos clients...

Grande distribution

Atac, But, Ed, El Corte Inglés, Carrefour, Harrods, Leroy Merlin, Toys 'R' Us, Delhaize, Dia, Douglas, Auchan, Aki, Intersport, Sephora, Eroski, Makro, Cortefiel, Mercadona, Fnac, Media Markt, Conforama, Gruppo Pam, Esselunga, Cialfa, Grupo Expert...

Fabricants

Unilever, Bonduelle, Energizer, Red Bull, Heinz, Saint Gobain, Schweppes, Bic, Bandai, L'Oreal, Kellogg's, Kimberly Clark, Reckitt Benckiser, Procter & Gamble, Tommy Hilfiger, Guess, Arbona & Ausonia, Valentino, Nintendo, MaxMara, Ferrero, Giochi Preziosi, BioCentury, Adolfo Dominguez, Vodafone, Tod's, Rip Curl, Aubade, Nutrexp, Loewe, Samsonite, Microsoft, Danone, Hans Grohe, Coronel Tappioca, Kraft, Bourjois, Sony, Billabong, Riso Gallo, Replay, Star...

Logistique et Transport

Kuehne & Nagel, Gefco, Transaher, Norbert Dentressangle Gerposa, DHL Exel, Movianto, Dispatching, Corriere Cecchi, Ochoa, Azkar, Cargo Depot, Carreras, Cat, Logista, FCC, Exel Logistics, Aldeasa, Sitrans Entrepotage, ID Logistics, Transcommerce Net, Hermes, Logicargo, Rhenus Tetrans, Snatt Logistica, SDF Iberica, TNT Express, Transnatur...

Automobile

Norauto, Feu Vert, Midas, Daimler Chrysler, Nissan, Arcelor Mittal, Pirelli, Gestamp, Ficos, Durex, Showa Europe, Rubi, Kayaba, Ruffini, Fujitsu Ten, Good Year, Michelin, Magna Electronics, Denso...

Santé

Roche, GlaxoSmithKline, Pfizer, Novartis, Boehringer Ingelheim, Lilly, Bristol-Myers, Abbot, Becton Dickinson, Sanofi-Adventis, Novartis, Grifols, Alter, Bayer, Pierre Fabre, Cofares, Alliance Healthcare, Cecofar, Federación Farmacéutica, Novafar, Hefame...

Tourisme

El Corte Inglés, Viajes Barceló, Carlson Wagonlit España, Halcón, Air Europa, Logitravel, Catai, Beds Online, Costa Crociere, Avis, Ibero Cruceros, Pullmantur Cruises, NH, Europcar, ABBA Hoteles, Atesa, Hertz, Marina D'Or...

Finances

Cesce, Mapfre, Nacional Financiera, Caixa Laietana, Inverseguros Gestión, Banca Inbursa...

Administration Publique

Ministerio de Economía y Hacienda, Generalitat Valenciana, Ayuntamiento de Valencia, INVASSAT, I.V.E...





L'EXTERNALISATION POUR ACCROITRE LA VALEUR DE VOTRE ENTREPRISE

L'externalisation technologique, traditionnellement associée à la sous-traitance des ressources matérielles et logicielles, a originellement été conçue pour réduire les coûts en consacrant entièrement l'activité de l'entreprise aux missions faisant partie de son activité première.

La possibilité de sous-traiter également les processus de gestion associés à la maintenance de ces ressources a donné de l'ampleur à ce concept d'externalisation. Elle est aujourd'hui devenue une option stratégique qui contribue à dynamiser l'activité des entreprises et à augmenter la valeur de ces dernières.

Avec EDICOM, vous pourrez accéder à une gamme de Services Avancés. Ils vous permettront de bénéficier du meilleur allié technologique grâce à la délégation intégrale de votre plateforme de communication B2B.

Outsourcing edicom advanced services

Le service Outsourcing d'EDICOM vous donnera accès aux meilleures ressources matérielles et logicielles pour mettre en marche votre projet d'EDI et de facturation électronique. Par ailleurs, ce service mettra à votre disposition un administrateur de plateforme qui sera chargé de paramétrer, de maintenir et de gérer votre environnement. Ainsi, il vous sera inutile d'affecter des ressources humaines à ces tâches ainsi que de modifier vos méthodes de gestion pour intégrer des modèles de communication B2B avancés.

Onboarding edicom advanced services

Le service Onboarding d'EDICOM pour l'incorporation d'interlocuteurs prolonge le concept d'externalisation et permet la mise en œuvre de projets d'intégration de vos fournisseurs ou clients. Ainsi, EDICOM adopte un rôle actif, en développant un ensemble d'opérations permettant de connecter un maximum de partenaires à votre plateforme de communication et d'augmenter en un temps record le nombre de transactions réalisées électroniquement.

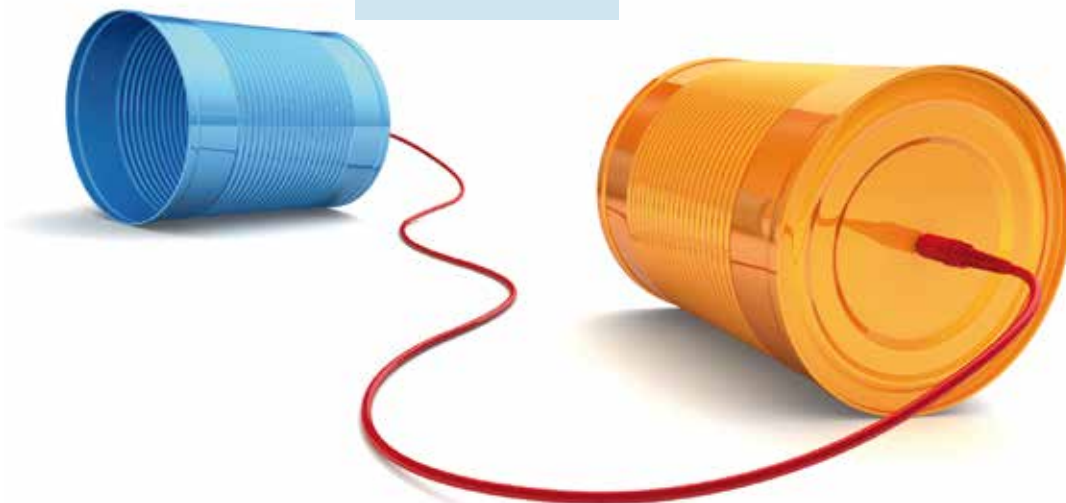
Ipm integral partner management edicom advanced services

L'IPM (Integral Partner Management ou Gestion Intégrale des Interlocuteurs) se présente comme un service qui mettra à votre disposition une équipe de gestion. Celle-ci interagira avec tous vos clients et fournisseurs en gérant les tâches découlant de la maintenance liée aux échanges avec ces derniers, comme par exemple la résolution d'incidents, les erreurs, la configuration de nouveaux protocoles de communication, les tests pour l'intégration de nouveaux messages... Comme s'il s'agissait de votre propre Administrateur EDI, et pour que vous puissiez oublier totalement la gestion qu'exige votre plateforme de communication.



EDICOM - EDI ADVANCED SERVICES

Page. 1	EDICOM PLATEFORME TECHNOLOGIQUE
Page. 2	EXTERNALISATION DE LA PLATEFORME DE COMMUNICATION
Page. 3	EDICOM OUSOURCING SERVICE
Page. 4	EDICOM ONBOARDING SERVICE intégration de clients et de fournisseurs
Page. 5	IPM: INTEGRAL PARTNER MANAGEMENT gestion intégrale des partenaires



CARACTERISTIQUES

- Solutions développées en interne.
- Réseau de communications privé et sécurisé.
- Accès on-line aux ressources de la plateforme.
- Capacité d'intégration avec l'ERP du client.
- Service ASP. Hébergement chez EDICOM de l'Hardware et du Software.
- Délégation entière de la gestion du software en modalité OUTSOURCING.
- Optimisation des processus de signature électronique à travers l'intégration des services de l'Autorité de Certification EDICOM.



EDICOM s'engage à maintenir les mesures de sécurité logiques et physiques nécessaires pour garantir la bonne prestation du service au sein de ses installations et à être en phase avec les standards de sécurité en vigueur à chaque moment, comme par exemple la certification ISO27001.

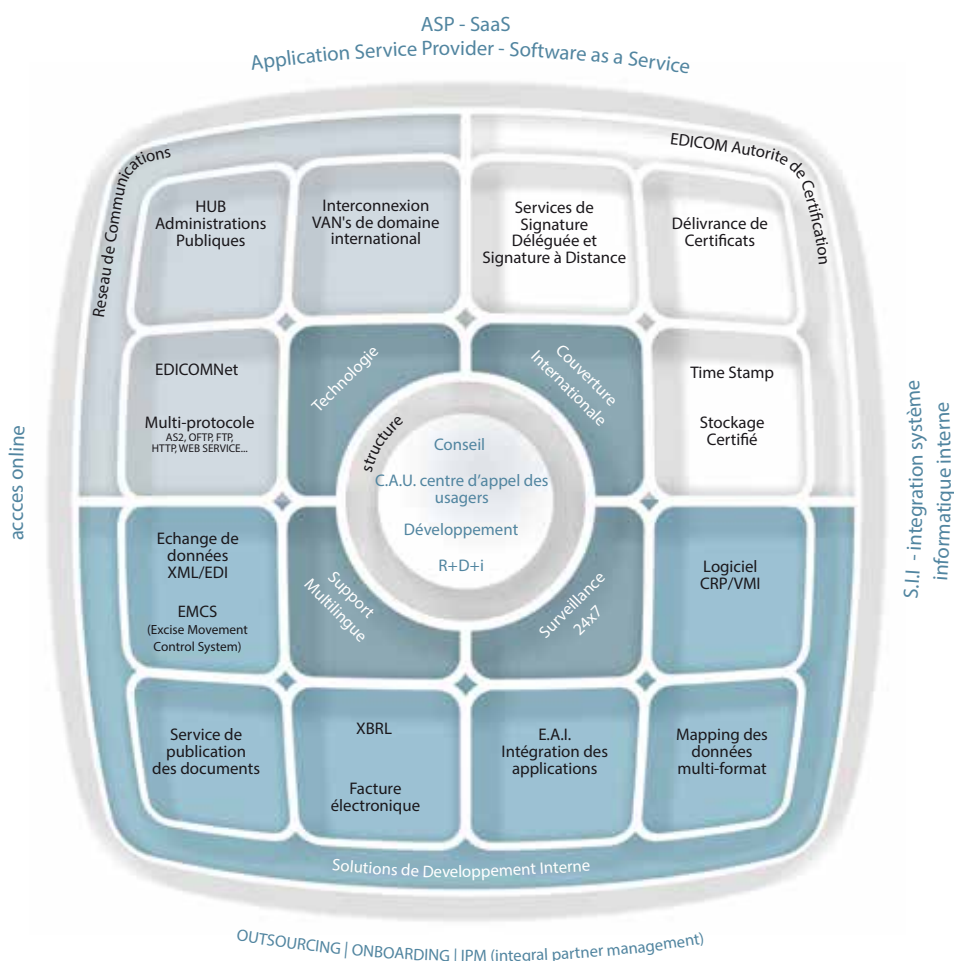
EDICOM PLATEFORME TECHNOLOGIQUE ET DE SERVICE

EDICOM offre ses services au travers d'une large plateforme technologique pour donner des réponses efficaces à de multiples clients aux caractéristiques et besoins différents. Nous élaborons jour après jour des solutions en phase avec les besoins du marché en adaptant continuellement notre technologie et nos ressources dans le but d'apporter le meilleur service aux quelques 12 000 clients Edicom.

Notre plateforme fonctionne au mode ASP, afin que les solutions résident dans nos serveurs, garantissant un fonctionnement ininterrompu à travers une ample infrastructure de services.

L'architecture technologique de notre plateforme fonctionne sur des principes de scalabilité et de balancement de charge, augmentant les ressources hardware en fonction des nécessités et distribuant de manière adéquate les différents services entre eux.

Le monitoring permanent du système 24 heures sur 24, 7 jours sur 7, la disponibilité de toutes les ressources en backup, et notre centre de gestion des catastrophes en dehors de nos installations, constituent une garantie totale de disponibilité de la plateforme technologique et de service tout au long des 365 jours de l'année.



EXTERNALISATION DE LA PLATEFORME DE COMMUNICATION

UNE OPTION STRATÉGIQUE OFFRANT UNE FOULE D'AVANTAGES

L'externalisation des ressources et des tâches qui ne font pas partie de l'activité principale de l'entreprise vise à réduire les dépenses par le biais de la sous-traitance de services externes confiés à des professionnels dédiés qui assument certaines responsabilités au nom du client.

Le fait de libérer votre entreprise de certains processus ou tâches vous permettra de réduire significativement vos coûts généraux. Par ailleurs, cela représente une méthode efficace de dynamisation de la croissance de votre entreprise.

En sous-traitant les ressources technologiques liées à l'exploitation et à la maintenances de votre plateforme de communication à un fournisseur comme EDICOM, vous atteindrez le niveau de fonctionnement optimal de votre environnement et aurez également la garantie d'utiliser une plateforme constamment actualisée. Ainsi, vous maximiserez les bénéfices liés à la mise en place de vos projets de communication EDI et facturation électronique.

Grâce à EDICOM, vous pourrez externaliser la totalité des ressources nécessaires à la mise en place de votre projet de communication EDI ou de facturation électronique. Ces ressources comprennent :

- L'infrastructure technologique nécessaire à la mise en route de votre projet

La maintenance, l'administration et la configuration permanente de l'infrastructure.

- Projets de captation d'interlocuteurs pour l'intégration active de clients et de fournisseurs.

- Groupes administrateurs EDI chargés d'accompagner vos interlocuteurs et de gérer la maintenance de la plateforme.

edicom advanced services



Matériel



Logiciel



Maintenance



Sécurité



Communication



Assistance EDICOM



Groupes administrateurs

Les services avancés d'EDICOM vous permettront :

- De vous focaliser sur les compétences critiques au lieu de devoir vous préoccuper d'opérations routinières.

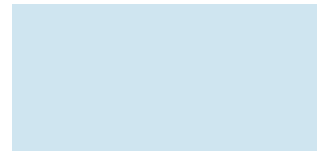
D'augmenter le rendement grâce à l'adaptation rapide de vos systèmes aux attentes de votre secteur.

- De réduire les périodes de formation et les coûts liés au personnel qualifié.

- De disposer de techniques spécialisées et répondant

- constamment aux dernières évolutions technologiques.

D'accélérer l'évolution des nouvelles technologies tout en maintenant les coûts, en diminuant les risques et en gardant le contrôle sur l'environnement.



Autres avantages:

- Aucun investissement pour le matériel ou les logiciels
- EDICOM assure une mise à jour permanente des ressources technologiques.
- Des techniciens spécialisés consacreront tout leur temps à la maintenance de la plateforme technologique.
- Le système est conçu selon des critères de modularité pour un fonctionnement ininterrompu.
- La sécurité des informations incombe à EDICOM, qui conserve des copies à jour de tout le système.

Outsourcing

edicom advanced services

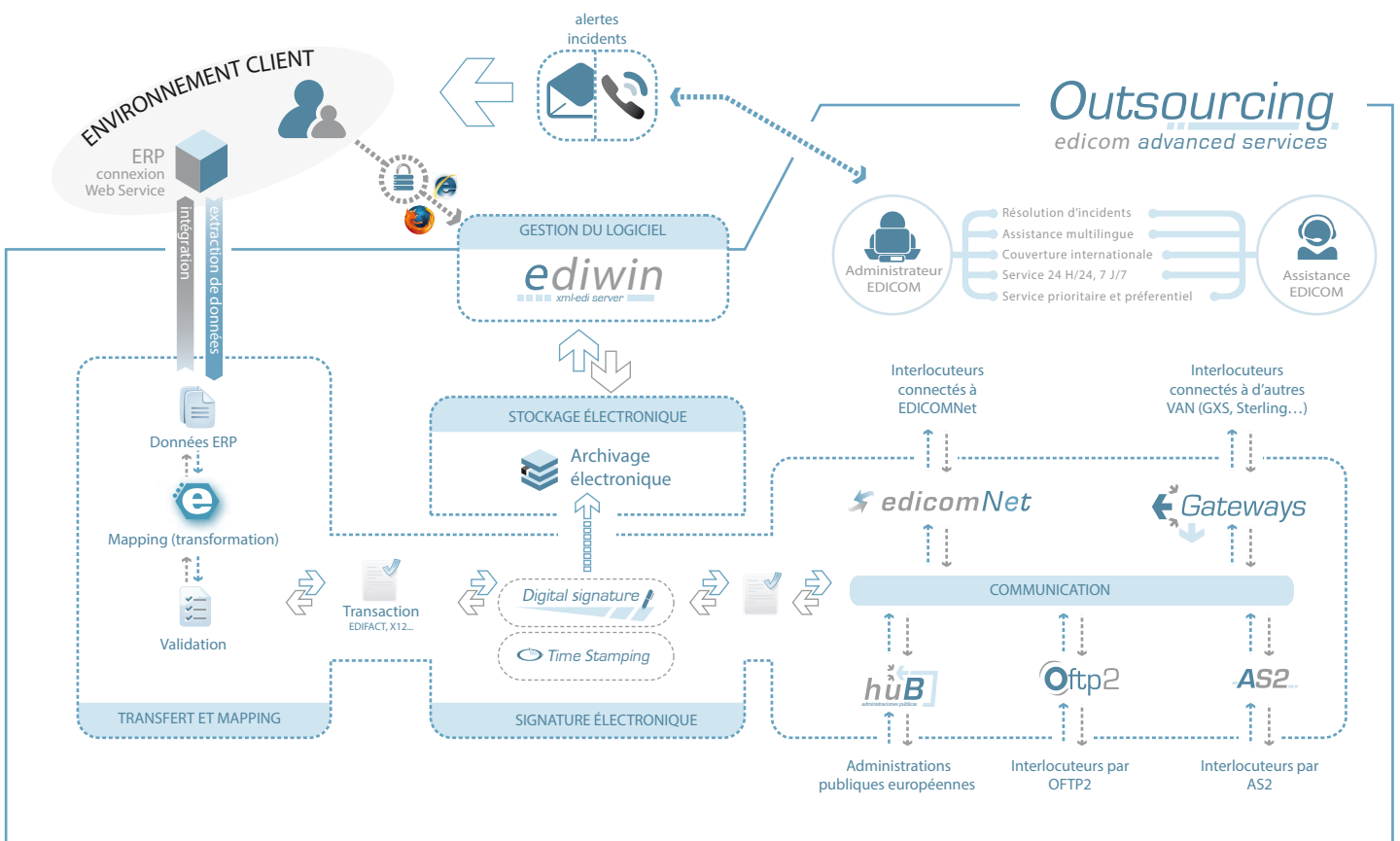
DESCRIPTION DU SERVICE OUTSOURCING EDICOM

Le service Outsourcing d'EDICOM vous permettra de vous libérer totalement de la gestion de votre plateforme de communication B2B et de toutes les tâches associées à sa gestion quotidienne, aux relations avec vos interlocuteurs et à l'administration des ressources technologiques (serveurs, bases de données, copies de sécurité, communication, maintenance, mises à jour, stockage de factures électroniques, etc.).

EDICOM met à votre disposition une infrastructure totalement sécurisée, surveillée en permanence (24 h/24, 7 J/7) et maintenue par des professionnels dédiés vous proposant des solutions pour répondre à vos attentes.

La plateforme d'EDICOM est conçue pour traiter de gros volumes d'information, et prend en charge tous types de normes d'échange de données ainsi que des services de signature électronique avec le soutien de l'autorité de certification d'EDICOM.

Avec EDICOM, vous bénéficierez du meilleur réseau de communication pour vous connecter en toute sécurité avec n'importe quel interlocuteur à l'échelle internationale.



Onboarding

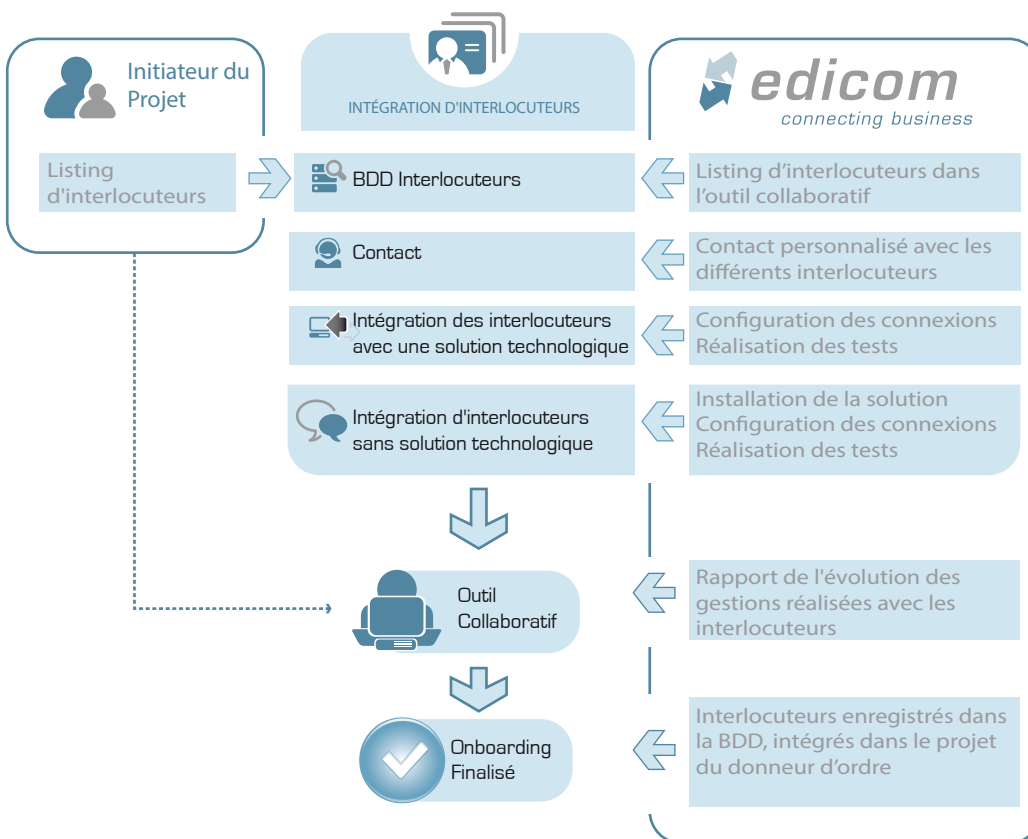
edicom advanced services

PROJETS ONBOARDING POUR L'INCORPORATION DE CLIENTS ET DE FOURNISSEURS

Souvent, les projets de communication B2B se concentrent sur les composants technologiques. Les plateformes, formats, communications, etc., ont le rôle principal, et laissent au second plan les aspects liés à la gestion de l'incorporation d'interlocuteurs.

Cependant, cette partie est celle qui exige le plus de temps et d'efforts afin de parvenir à la réussite du projet.

Le service "ONBOARDING" d'EDICOM déploie une infrastructure de ressources techniques et humaines, en incluant un projet collaboratif pour l'intégration de clients et de fournisseurs. L'objectif est de réussir l'intégration totale de tous vos interlocuteurs en un temps record.



OBJECTIFS D'UN PROJET B2B

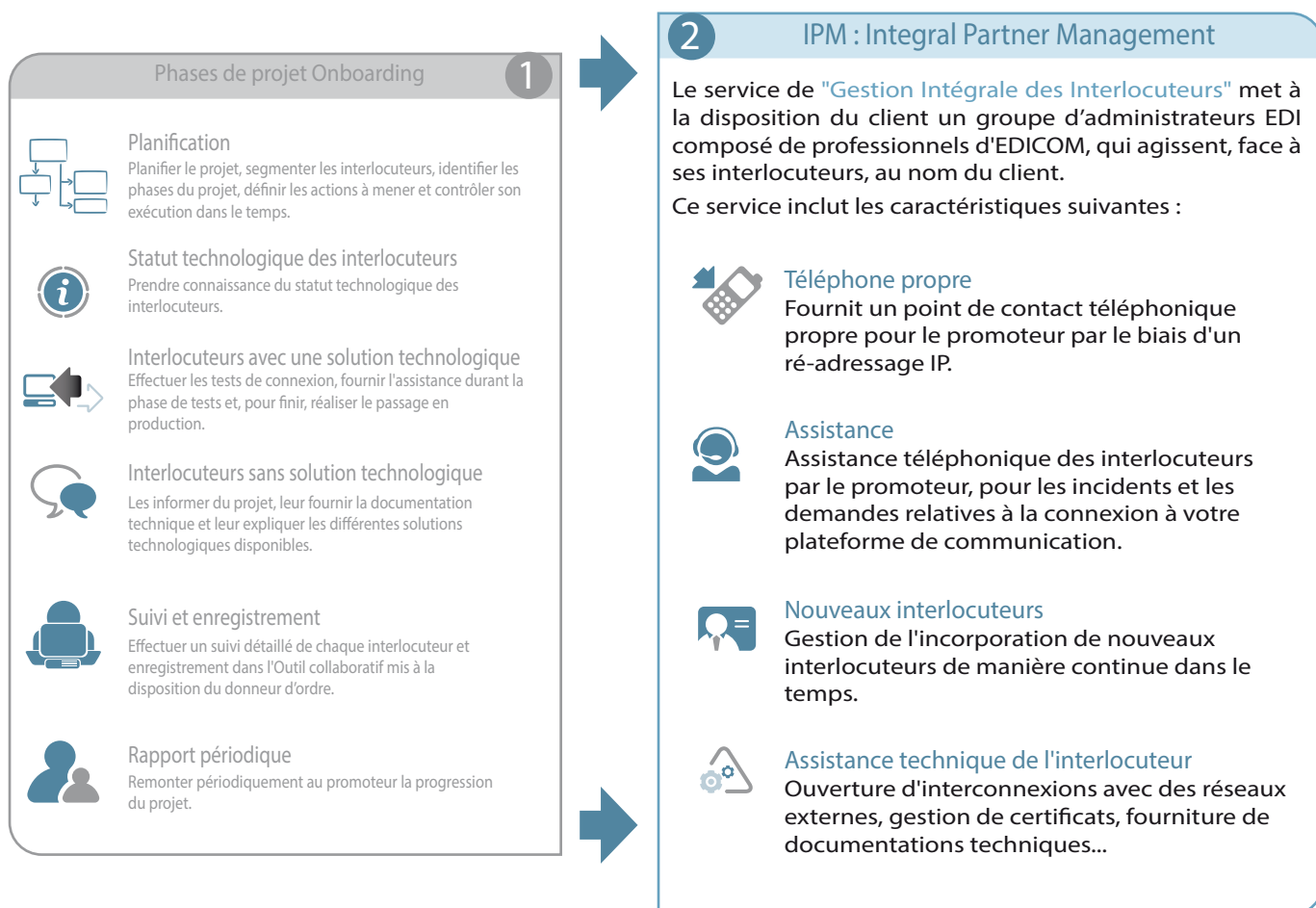
- Offrir les garanties technologiques maximales.
- Atteindre les objectifs
- d'économies de coûts, d'automatisation de processus, de diminution des erreurs, etc.
- Maximiser le nombre de
- transactions gérées.
- Accroître le niveau de
- transactions par l'intégration du maximum d'interlocuteurs possible.
- Maintenir durablement les
- niveaux d'efficacité établis, à l'aide d'une gestion intégrale et permanente des interlocuteurs.

GESTION INTÉGRALE DES PARTENAIRES

Une fois que tous les interlocuteurs concernés sont ajoutés dans l'environnement grâce au service Onboarding, le client peut demander à EDICOM une "Gestion Intégrale des Interlocuteurs" (IPM : Integral Partner Management). Ce service propose une gestion continue dans le temps du traitement des erreurs, de l'intégration de nouveaux messages, de l'ajout ou de la suppression d'interlocuteurs, etc.

Les services d'Onboarding et de Gestion Intégrale des Interlocuteurs sont le complément idéal à l'externalisation de la plateforme technologique. Ces services nécessitent qu'EDICOM mette à la disposition du client ou de l'initiateur du projet les ressources suivantes :

- L'expérience d'EDICOM dans l'exécution de ce type de projet, à l'aide de méthodologies éprouvées, de conseils et d'accompagnement dans la coordination des actions à mener.
- Des solutions collaboratives interactives qui vous permettront de participer et de partager les informations de façon détaillée, ainsi que de suivre précisément l'état d'avancement de votre projet.
- Un personnel spécialisé pour mener à bien toutes les tâches requises, que ce soit durant la phase initiale de l'Onboarding ou pendant les phases suivantes d'administration de la plateforme au quotidien.



ACQUISITION DES SERVICES

La combinaison des services OUTSOURCING, ONBOARDING et IPM d'EDICOM constitue l'expression maximale de l'externalisation des services nécessaires à la maintenance et au développement de votre plateforme de communication B2B.

Ce niveau d'externalisation vous apportera des bénéfices importants en termes opérationnels sans nécessiter de modification de vos procédures de gestion. En effet, toutes les étapes et procédures à mettre en œuvre pour l'optimisation de votre projet sont intégralement prises en charge par EDICOM.

À ces bénéfices opérationnels s'ajoute une réduction importante des coûts, conséquence de 2 points essentiels :

- L'investissement dans des moyens technologiques et humains pour administrer et maintenir votre plateforme de communication est pris en charge par EDICOM.
- Les bénéfices obtenus grâce à l'automatisation des processus ou la réduction des erreurs sont maximisés grâce à la connexion du maximum d'interlocuteurs à votre plateforme.

Pour en savoir plus sur notre gamme de Services Avancés, n'hésitez pas à contacter notre équipe commerciale.

Nous serons heureux de vous aider.

Outsourcing
edicom advanced services

Onboarding
edicom advanced services

lpm integral partner
management
edicom advanced services



Contactez notre équipe commerciale pour
connaître, les modalités de la solution la
plus adaptée à vos besoins

 (0) 820 360 330

 info_france@edicomgroup.com

Argentina	+54 (11) 5443 8050 info_argentina@edicomgroup.com
Brasil	+55 (11) 3154 5100 info_brazil@edicomgroup.com
Colombia	+57 (1) 795 3970 info_colombia@edicomgroup.com
España	+34 961 366 565 info_spain@edicomgroup.com
France	+33 (0)1 53 76 37 50 info_france@edicomgroup.com
Italia	+39 02 0064 0402 info_italy@edicomgroup.com
México	+52 (55) 52 12 15 66 info_mexico@edicomgroup.com
U.S.A.	+1 212 889 1909 info_usa@edicomgroup.com

EDICOM GLOBAL

United Kingdom	+44 (0) 871 277 0028
Deutschland	+49 1801 000 111
België	+32 (0) 78 790 052
Nederland	+31 (0) 207086282
Polska	+48 22 482 07 00 info_global@edicomgroup.com

INTERNATIONAL PHONES

Chile	+56 2 2595 2823
Ecuador	+593 1800 000441
Guatemala	+502-23784851
Honduras	800 5041 0061**
Morocco	212520426058**
Peru	+51 17052264
Portugal	+351 211 201 573
Russia	+7 (495) 463 17 01
Uruguay	000 416 205 1339**

**Calling only from the country associated to the phone number

**Solo para llamadas desde el país indicado

** Seulement pour les appels réalisés depuis le pays

** Solo per chiamate dal paese indicato

**Apenas para chamadas do país referenciado

